

Национальный исследовательский Томский государственный университет  
Институт археологии и этнографии Сибирского Отделения РАН  
Томский государственный педагогический университет



# **ПРОГРАММА**

**МЕЖДУНАРОДНОЙ  
XIX ЗАПАДНОСИБИРСКОЙ АРХЕОЛОГО-ЭТНОГРАФИЧЕСКОЙ  
КОНФЕРЕНЦИИ**

**«ИСТОРИЧЕСКИЙ ОПЫТ  
ЭТНОКУЛЬТУРНОГО ОСВОЕНИЯ ПРОСТРАНСТВ  
СЕВЕРНОЙ ЕВРАЗИИ И СОПРЕДЕЛЬНЫХ ТЕРРИТОРИЙ»**

**ТОМСК  
16-18 МАЯ 2024 Г.**



**Международная  
XIX Западносибирская археолого-этнографическая конференция  
«Исторический опыт этнокультурного освоения пространств  
Северной Евразии и сопредельных территорий»,  
посвященная 420-летию Томска,  
190-летию В.М. Флоринского,  
300-летию создания Российской Академии наук**

**16–18 мая 2024 г.  
Томск, Россия**

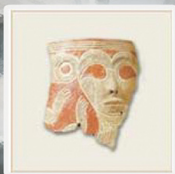
**ОРГАНИЗАТОРЫ:**



**Национальный исследовательский  
Томский государственный университет**  
<http://tsu.ru>

**Лаборатория археологических и этнографических исследований Западной Сибири  
(Томский государственный университет - Институт археологии и этнографии СО РАН)**

**Кафедра археологии и исторического краеведения ТГУ**



**Институт археологии и этнографии Сибирского Отделения  
Российской Академии наук  
(г. Новосибирск)**  
<http://www.archaeology.nsc.ru/>



**Томский государственный педагогический университет**  
<https://www.tspu.edu.ru/>

**При финансовой поддержке**

**ООО «НПО «СИБПРОЕКТАРХЕОЛОГИЯ»,  
директор Марков Сергей Олегович,  
заместитель директора Глызин Иван Павлович**

**ООО «Сибирская археология»,  
генеральный директор Рыбаков Дмитрий Юрьевич**

**ООО «Центр историко-культурных исследований»,  
учредитель Марков Пётр Алексеевич**

**ООО "Историко-культурное наследие Сибири",  
директор Торощина Наталья Витальевна**



## ОРГКОМИТЕТ

### Программный оргкомитет:

<b>Молодин Вячеслав Иванович</b>	д.и.н., академик РАН, советник директора Института археологии и этнографии СО РАН, заведующий Отделом археологии палеометалла, гл.н.с. (Россия, г. Новосибирск), профессор кафедры археологии и исторического краеведения ТГУ (Россия, г. Томск)  сопредседатель
<b>Ворожцов Александр Борисович</b>	д. физ.-мат. н., профессор, и.о. проректора по научной и инновационной деятельности НИ ТГУ (Россия, г. Томск)  сопредседатель
<b>Чёрная Мария Петровна</b>	д.и.н., заведующая кафедрой археологии и исторического краеведения ТГУ, заведующая лабораторией археологических и этнографических исследований Западной Сибири ТГУ-ИАЭТ СО РАН директор НОЦ «Институт археологии, этнографии и физической археологии» ТГУ (Россия, г. Томск),  сопредседатель
<b>Баранова Светлана Измайловна</b>	д.и.н., гл.н.с. кафедры кино и современного искусства Российского государственного гуманитарного университета (Россия, г. Москва)
<b>Батболд Натсаг</b>	к.и.н., заведующий отделом археологии бронзового и раннего железного века Института археологии Монгольской Академии наук (Монголия, г. Улан-Батор)
<b>Беляев Леонид Андреевич</b>	д.и.н., член-корр. РАН, заведующий отделом Московской Руси Института археологии РАН (Москва)
<b>Бобров Владимир Васильевич</b>	д.и.н., профессор, заведующий отделом гуманитарных исследований Института экологии человека ФИЦ УУХ СО РАН (Россия, г. Кемерово)
<b>Головнёв Андрей Владимирович</b>	д.и.н., чл.-корр. РАН, директор Музея антропологии и этнографии (Кунтскамера) РАН (Россия, г. Санкт-Петербург)
<b>Кривошапкин Андрей Иннокетьевич</b>	д.и.н., чл.-кор. РАН, директор Института археологии и этнографии СО РАН (Россия, г. Новосибирск)
<b>Крюкова Елена Александровна</b>	к.фил.н., доцент заведующая кафедрой языков народов Сибири (Россия, г. Томск)
<b>Напольских Владимир Владимирович</b>	д.и.н., чл.-кор. РАН, Институт истории и археологии УрО РАН; Российская академия народного хозяйства и государственной службы при Президенте РФ (Россия, г. Москва, Екатеринбург)
<b>Рындина Ольга Михайловна</b>	д.и.н., профессор кафедры музеологии, культурного и природного наследия ТГУ (Россия, г. Томск)
<b>Чиндина Людмила Александровна</b>	д.и.н., профессор кафедры археологии и исторического краеведения ТГУ (Россия, г. Томск)

<b>Ма Цзянь</b>	д-р, профессор, директор Института культурного наследия Северо-Западного Университета (Китай, г. Сиань)
<b>Ван Цзяньсинь</b>	д-р, профессор, директор Центра исследований и сотрудничества в археологии Шелкового пути Северо-Западного университета (Китай, г. Сиань)
<b>Якубова Мухтарам Бакаевна</b>	координатор международных связей на историческом факультете, кафедра истории цивилизации Самарканда Самаркандского государственного университета, (Узбекистан, г. Самарканд)

#### **Рабочий оргкомитет:**

<b>Чёрная Мария Петровна</b>	Председатель, д.и.н., заведующая кафедрой археологии и исторического краеведения ТГУ, заведующая лабораторией археологических и этнографических исследований Западной Сибири ТГУ-ИАЭТ СО РАН, директор НОЦ «Институт археологии, этнографии и физической археологии» ТГУ
<b>Чёрная Людмила Викторовна</b>	Зам. председателя, секретарь конференции, ст. лаб-нт лаборатории археологических и этнографических исследований НИ ТГУ
<b>Барсуков Евгений Владимирович</b>	Зам. председателя, н.с. лаборатории археологических и этнографических исследований ТГУ
<b>Васильев Евгений Алексеевич</b>	к.и.н., доцент кафедры археологии и исторического краеведения ТГУ
<b>Глызин Иван Павлович</b>	ст. преподаватель кафедры археологии и исторического краеведения ТГУ
<b>Коробейников Илья Николаевич</b>	заведующий Музеем археологии и этнографии Сибири ТГУ
<b>Рыкун Марина Петровна</b>	к.б.н., заведующая кабинетом антропологии ТГУ
<b>Скляренко Никита Сергеевич</b>	технический секретарь учебный мастер II категории кафедры археологии и исторического краеведения ТГУ

## **Регламент**

Пленарные доклады – 20 мин.

Доклады – 10 мин.

Выступление в дискуссии – 5 мин.

**16–18 мая**

**Большой зал Научной библиотеки Томского государственного университета**

**16 мая**

**9.00** – регистрация участников конференции

### **ПЛЕНАРНОЕ ЗАСЕДАНИЕ**

**(утреннее)**

Председатель – д.и.н., **Мария Петровна Чёрная**

**10.00** – **ОТКРЫТИЕ КОНФЕРЕНЦИИ**

#### **Приветствие участникам XVII ЗСАЭК**

**Ворожцов Александр Борисович** – и.о. проректора по научной и инновационной деятельности Национального исследовательского Томского государственного университета

**Майер Георгий Владимирович** – президент Национального исследовательского Томского государственного университета

**Молодин Вячеслав Иванович** – советник директора Института археологии и этнографии СО РАН, академик РАН

**Чёрная Мария Петровна** – заведующая кафедрой археологии и исторического краеведения Национального исследовательского Томского государственного университета

### **ПЛЕНАРНЫЕ ДОКЛАДЫ**

**Майер Георгий Владимирович, Некрылов Сергей Александрович**

*Россия, Томск, Национальный исследовательский Томский государственный университет*

**Профессора В.М. Флоринский и Д.И. Менделеев** – создатели системы высшего образования в Сибири

**Чёрная Мария Петровна**

*Россия, Томск, Национальный исследовательский Томский государственный университет,*

*Новосибирск, Институт археологии и этнографии СО РАН*

**Томск исторический в контексте русской археологии Сибири: результаты и перспективы исследований**

**Молодин Вячеслав Иванович**

*Россия, Новосибирск, Институт археологии и этнографии СО РАН*

**Итоги и перспективы изучения базовых археологических памятников в Барабинской лесостепи. XXI век**

**Бобров Владимир Васильевич**

*Россия, Кемерово, Институт экологии человека ФИЦ УУХ СО РАН, Кемеровский государственный университет*

**О двух параллельных широтных миграциях в Евразии в начале эпохи палеометалла**

**Октябрьская Ирина Вячеславовна**

*Россия, Новосибирск, Институт археологии и этнографии СО РАН*

**Категория «границы» в этнокультурных исследованиях Сибири**

**Шерстова Людмила Ивановна**

*Россия, Томск, Национальный исследовательский Томский государственный университет*

**Этнокультурная основа мировоззренческих констант народов Северной Евразии**

**Томилов Николай Аркадьевич**

*Россия, Омск, Омская лаборатория археологии, этнографии и музееведения Института археологии и этнографии СО РАН*

**Этнокультурные процессы у тюркских народов Западно-Сибирской равнины в условиях формирования исторической общности россиян**

**Китова Людмила Юрьевна, Ганенок Владимир Юрьевич**

*Россия, Кемерово Кемеровский государственный университет*

**Истоки и этапы формирования научной археологической школы в Томске**

**Напольских Владимир Владимирович**

*Россия, Екатеринбург – Москва, Институт истории и археологии УрО РАН; Российская академия народного хозяйства и государственной службы при Президенте РФ*

**Праенисейский «мамонт» и окуневская иконография**

**Головнёв Андрей Владимирович**

*Россия, Санкт-Петербург, Музей антропологии и этнографии им. Петра Великого (Кунсткамера) РАН*

**Теории урало-сибирского этногенеза как научное наследие**

**Беляев Леонид Андреевич**

*Россия, Москва, Институт археологии РАН*

**Национальный нарратив и археология: к истории взаимодействия**

**Кузнецов Алексей Михайлович, Липнина Екатерина Анатольевна,**

**Молчанов Дмитрий Николаевич**

*Россия, Иркутск, Иркутский государственный университет, НИЦ «Байкальский регион»*

**Неутилитарные предметы из «классического» комплекса стоянки Мальта**

**Медведев Виталий Егорович**

*Россия, Новосибирск, Институт археологии и этнографии СО РАН*

**Лабретки как маркеры этнокультурных соотношений в неолите Тихоокеанского Севера**

**Тупахин Даниил Сергеевич, Тупахина Ольга Сергеевна**

*Россия, Салехард ГАУ ЯАНО «Научный центр изучения Арктики»*

**Каменные индустрии нижнего Приобья в контексте реконструкции моделей хозяйственно-экономических адаптаций**

**Бобров Владимир Васильевич<sup>1,2</sup>, Веретенников Алексей Васильевич<sup>1</sup>**

*Россия, Кемерово, <sup>1</sup>Федеральный исследовательский центр угля и углехимии СО РАН,*

*<sup>2</sup>Кемеровский государственный университет*

**Предметы каменной индустрии из поздненеолитического кургана Автодром-1А Барабинская лесостепь**

**Кирюшин Кирилл Юрьевич<sup>1</sup>, Кирюшин Юрий Федорович<sup>1</sup>,**

**Солодовников Константин Николаевич<sup>1,2</sup>, Шмидт Александр Викторович<sup>3</sup>**

*Россия, <sup>1</sup>Барнаул, Алтайский государственный университет, <sup>2</sup>Тюмень, Тюменский научный центр СО РАН,*

*<sup>3</sup>Ханты-Мансийск Музей Природы и Человека*

**Безынвентарные «сидячие скорченные» погребения юга Западной Сибири и сопредельных территорий (проблемы хронологии и периодизации)**

**Кирюшин Кирилл Юрьевич<sup>1</sup>, Бородаев Вадим Борисович<sup>1</sup>,  
Толпеко Ирина Васильевна<sup>2</sup>**

*Россия, <sup>1</sup>Барнаул, Алтайский государственный университет, <sup>2</sup>Омск, Омский государственный университет им. Ф.М. Достоевского*

**Неолитическое погребение ребёнка могильника Усть-Алейка-5 (одна из версий историко-культурной реконструкции)**

*15.00–16.00 – ОБЕД*

*16 мая*

**16.00–18.30 – Вечернее заседание**

Председатель – д.и.н., Владимир Васильевич Бобров

**Конохов Владимир Андреевич<sup>1</sup>, Данилейко Виктория Александровна<sup>2</sup>**

*Россия, Красноярск <sup>1</sup>ООО «НПО «АПИ» <sup>2</sup>КГАУК «Красноярский краевой краеведческий музей»*

**Археологические памятники бассейна р. Подкаменная Тунгуска: вопросы типологии и культурно-хронологической атрибуции (по результатам работ 2022 г.)**

**Юракова Алёна Юрьевна, Марочкин Алексей Геннадьевич**

*Россия, Кемерово, Федеральный исследовательский центр угля и углехимии СО РАН*

**Технологическая специфика керамики неолита и ранней бронзы юга Нижнего Притомья (по данным стратифицированного поселения Писаная-4)**

**Бураев Алексей Игнатьевич, Дикий Ярослав Витальевич**

*Россия, Улан-Удэ, Институт монголоведения, буддологии и тибетологии СО РАН*

**Население бронзового века Западного Забайкалья по посткраниальным данным**

**Заика Александр Леонидович**

*Россия, Красноярск, Красноярский государственный педагогический университет им. В.П. Астафьева*

**Антропоморфные образы на самусьской керамике. Вопросы генезиса и интерпретации**

**Бычков Дмитрий Александрович<sup>1</sup>, Идимешев Асап Алексеевич<sup>2</sup>,**

**Богайчук Елена Андреевна<sup>3</sup>, Золотарев Дмитрий Павлович<sup>4</sup>**

*Россия, <sup>1</sup>Новосибирск, Институт археологии и этнографии СО РАН, <sup>2</sup>Томск, Томский государственный университет, <sup>3</sup>Барнаул, Алтайский государственный университет, <sup>4</sup>Иркутск, Иркутский государственный университет*

**Каменная индустрия поселения Потаповы Лужки III: новые источники о самусьской культуре эпохи бронзы**

**Вальков Иван Александрович\*, Идимешев Асап Алексеевич\*\*,**

**Есин Юрий Николаевич\*\*\***

*\*Россия, Кемерово, Федеральный исследовательский центр угля и углехимии СО РАН, \*\*Россия, Томск, Томский государственный педагогический университет, \*\*\*Франция, Дижон, Университет Бургундии*

**Технология изготовления стержневидных роговых псалиев с Еловского поселения на юге Томской области**

**Идимешев Асап Алексеевич**

*Россия, Томск, Томский государственный университет*

**Функциональный анализ пряслиц с поселения Самусь IV**

**Рыбаков Дмитрий Юрьевич<sup>1</sup>, Попова Богдана Станиславовна<sup>2</sup>**

*Россия, <sup>1</sup>Северск, ООО «Сибирская археология», <sup>2</sup>Томск, Национальный исследовательский Томский государственный университет*

**Орнаментация керамики ирменской культуры поселения Чекист**

**Рыбаков Дмитрий Юрьевич<sup>1</sup>, Рыбаков Андрей Дмитриевич<sup>2</sup>**

*Россия,<sup>1</sup>Северск, ООО «Сибирская археология»,<sup>2</sup>Томск, Национальный исследовательский Томский государственный университет*

**Городище Козюлино II – памятник переходного периода от эпохи бронзы к раннему железному веку в Томском Приобье**

**Савельева Анна Сергеевна**

*Россия, Кемерово, ФИЦ угля и углехимии СО РАН*

**Элементный состав бронз из курганов 3, 4 и 5 могильника Серебряково I в Ачинско-Мариинской лесостепи: завершение исследований металла из погребений сарагашенского этапа тагарской культуры**

**Чикунова Ирина Юрьевна**

*Россия, Тюмень, ФИЦ Тюменский научный центр СО РАН, Институт проблем освоения Севера*

**Обычай «добровольной» смерти у населения саргатской культуры**

**18.30 – ТОВАРИЩЕСКИЙ УЖИН**

**17 мая**

**9.00–15.00 – Утреннее заседание**

**Председатель – д.и.н., Бородовский Андрей Павлович**

**Мыльникова Людмила Николаевна**

*Россия, Новосибирск, Институт археологии и этнографии СО РАН*

**Качество обжига керамики саргатской культуры: по материалам кургана № 51 Усть-Тартасского могильника (Бараба)**

**Кобелева Лилия Сергеевна**

*Россия, Новосибирск, Институт археологии и этнографии СО РАН*

**Формовочные массы керамики андроновской (федоровской) культуры поселения Тартас-5 (Барабинская лесостепь)**

**Федорук Александр Сергеевич<sup>1,2</sup>, Савко Илья Андреевич<sup>1,2</sup>,**

**Папин Дмитрий Валентинович<sup>1,2</sup>**

*Россия,<sup>1</sup>Барнаул, Алтайский государственный университет; <sup>2</sup>Новосибирск, Институт археологии и этнографии СО РАН*

**Круговая керамика эпохи поздней бронзы поселения Бурла-3**

**Титова Александра Вячеславовна**

*Россия, Новосибирск, Новосибирский государственный университет*

**Изучение керамики андроновской культуры в Китае**

**Варенов Андрей Васильевич**

*Россия, Новосибирск, Новосибирский государственный университет*

**Бронзовая статуя из Саньсиндуя и ее сибирские деревянные родственницы**

**Балюнов Игорь Валерьевич**

*Россия, Тобольск, Тобольский историко-архитектурный музей-заповедник*

**Костяные накладки на лук с городища Ивановское I**

**Хорват Вероника**

*Венгрия, Будапешт, Институт изучения Венгерской Нации, Центр археологических исследований*

**Бронзовые навершия из камеры 26б кургана Аржан-1**



**Бородовский Андрей Павлович**

*Россия, Новосибирск, Институт археологии и этнографии СО РАН*

**Интерпретация принадлежности населения к археологической культуре в современных антропологических и археологических публикациях (по материалам Быстровского некрополя эпохи раннего железа в Верхнем Приобье)**

**Дураков Игорь Альбертович**

*Россия, Новосибирск, Институт археологии и этнографии СО РАН*

**Технология изготовления литейных форм у населения раннего железного века Барабинской лесостепи**

**Чемякин Юрий Петрович**

*Россия, Екатеринбург, Уральский федеральный университет*

**Кулайская культура – общность – непрерывность?**

**Ширин Юрий Викторович**

*Россия, Кемерово, Институт экологии человека ФИЦ УУХ СО РАН*

**Фантомы признаков кулайской культуры в археологических комплексах Верхнего Приобья и их осмысление исследователями**

*11.30–12.00 – Кофе-брейк*

**Беляев Александр Алексеевич, Чиндина Людмила Александровна**

*Россия, <sup>1</sup>Томск, независимый исследователь, <sup>2</sup>Томск, Национальный исследовательский Томский государственный университет*

**К реконструкции межкультурных связей кулайцев**

**Селин Дмитрий Вадимович**

*Россия, Новосибирск, Институт археологии и этнографии СО РАН*

**Некоторые особенности древнего гончарства кулайской культурно-исторической общности (Новосибирское и Сургутское Приобье)**

**Степанова Надежда Фёдоровна<sup>1</sup>, Кирюшин Юрий Фёдорович<sup>2</sup>,**

**Рыбаков Дмитрий Юрьевич<sup>3</sup>**

*Россия, <sup>1</sup>Новосибирск, Институт археологии и этнографии СО РАН, <sup>2</sup>Барнаул, Алтайский государственный университет, <sup>3</sup>Северск, ООО "Сибирская археология"*

**Керамика эпохи раннего железного века памятников озера Тух-Эмтор: результаты технико-технологического анализа**

**Ван Сяофэй**

*Китай, Сиань, Колледж культурного наследия Северо-Западного университета*

**Классификация и установление стадий кушанских остатков в бассейне реки Сурхандарья**

**Кудинова Мария Андреевна**

*Россия, Новосибирск, Институт археологии и этнографии СО РАН*

**Межэтнические взаимодействия в северо-западных районах Китая III-V вв. по материалам погребального искусства**

**Довчиндорж Ганболд<sup>1</sup>, Нацаг Батболд<sup>2</sup>**

*Монголия, Улан-Батор, <sup>1</sup>Университет искусств и культуры, <sup>2</sup>Институт Археологии МАН*

**Изображения «рогатых верблюдов» в петроглифах Монголии**

**Зеленков Александр Сергеевич**

*Россия, Тюмень, Тюменский государственный университет*

**Комплексы с пряжками начала эпохи Великого переселения народов из Западной Сибири**

**Серегин Николай Николаевич, Матренин Сергей Сергеевич**

*Россия, Барнаул, Алтайский государственный университет*

**Некоторые аспекты истории кочевников Алтая в эпоху Великого переселения народов: карбанская традиция погребальной обрядности**

**Рагимханова Ирма Жавитдиновна<sup>1</sup>, Рыбаков Дмитрий Юрьевич<sup>2</sup>**

*Россия, <sup>1</sup>Томск, <sup>2</sup>Северск, Алтайский государственный университет, <sup>2</sup>Северск, ООО «Сибирская археология»*

**Ритуальное погребение теленка на курганном могильнике Шеломок I**

**Плетнёва Людмила Михайловна<sup>1</sup>, Рыбаков Дмитрий Юрьевич<sup>2</sup>**

*Россия, <sup>1</sup>Томск, <sup>2</sup>Северск, независимый исследователь, <sup>2</sup>ООО «Сибирская археология»*

**Томское Приобье в конце эпохе раннего железа (III–IV вв. н.э.) и раннего Средневековья (V–X вв.)**

**Герасимов Юрий Викторович, Корусенко Михаил Андреевич**

*Россия, Омск, Омская лаборатория Института археологии и этнографии СО РАН*

**К вопросу о южной границе расселения носителей таежных культур в лесостепи Среднего Прииртышья в раннем средневековье**

**Кубарев Глеб Владимирович**

*Россия, Новосибирск Институт археологии и этнографии СО РАН*

**Миниатюрные предметы и изображения умерших в поминально-погребальной обрядности раннесредневекового населения Южной Сибири**

**Пилипенко Сергей Алексеевич**

*Россия, Новосибирск, Новосибирский государственный университет экономики и управления*

**Конструктивные особенности бокк из могильника Басандайка (синтез берестяных конструкций и брачные контакты между улусами)**

**15.00–16.00 – ОБЕД**

**17 мая**

**16.00–19.00 – Вечернее заседание**

**Председатель – д.и.н., Семенова Валентина Ивановна**

**Фокин Сергей Михайлович**

*Россия, Красноярск, Красноярский краевой краеведческий музей*

**Позднесредневековое погребение в Канской лесостепи и проблема его этнокультурной интерпретации**

**Прокопьева Александра Николаевна**

*Россия, Якутск Институт гуманитарных исследований и проблем малочисленных народов Севера СО РАН*

**Вещевой комплекс женских погребений Якутии XVII–XVIII вв. как отражение социальной иерархии**

**Семенова Валентина Ивановна**

*Россия, Тюмень, Тюменский государственный институт культуры*

**Воеводская усадьба в городе Тюмени на чертеже конца XVII века: реконструкция**

**Старков Олег Геннадьевич**

*Россия, Тюмень, ЗСФ Институт нефтяной геологии и геофизики СО РАН*

**К вопросу о поставлении русского града Тюмени**

**Юдакова Владислава Станиславовна**

*Россия, Тюмень, Тюменский научный центр СО РАН, ИПОС*

**Гончарные клейма Тарханского острога**

**Баранова Светлана Измайловна**

*Россия, Москва, Российский государственный гуманитарный университет*

**Проблема изучения кирпичного производства Восточной Европы и Сибири**

**Бородовский Андрей Павлович<sup>1,2</sup>, Воробьев-Исаев Алексей Анатольевич<sup>3</sup>**

*Россия, <sup>1</sup>Новосибирск, <sup>1</sup>Институт археологии и этнографии СО РАН, <sup>2, 3</sup>Томск, <sup>2</sup>Томский государственный университет, <sup>3</sup>МАОУ лицей № 8 имени Н.Н. Рукавишников*

**Детали облачения представителей духовного сословия из некрополя на месте Умревинского острога**

**Сальникова Ирина Владимировна**

*Россия, Новосибирск, Институт археологии и этнографии СО РАН*

**Этноконфессиональная и социальная принадлежность нательных крестов с изображением распятия и пассионалов (Орудия страстей Христовых) из археологических памятников Новосибирской области**

**Татауров Сергей Филиппович**

*Россия, Омск, Омская лаборатория археологии, этнографии и музееведения Института археологии и этнографии СО РАН*

**Городские кладбища Тары: опыт археолого-исторических исследований**

**Горохов Сергей Валерьевич**

*Россия, Новосибирск, Новосибирский национальный исследовательский государственный университет*

**Городни в Сибири и на Дальнем Востоке**

**Кремнинская Елизавета Андреевна**

*Россия, Томск, Национальный исследовательский Томский государственный университет*

**К вопросу о развитии скотоводства в западносибирском средневековом русском городе: конец XVI – середина XVIII в.**

**Бородовский Андрей Павлович, Корчагин Александр Павлович**

*Россия, Новосибирск, Институт археологии и этнографии СО РАН, Центр креативных индустрий*

**Промышленная археология XVIII – первой половины XIX в. Новосибирского Приобья**

**Соловьёва Елена Николаевна**

*Россия, Якутск, Арктический научно-исследовательский центр Республики Саха (Якутия), Новосибирск, Институт археологии и этнографии СО РАН*

**Косторезная мастерская XIX в. в исторической части Якутска (по данным археологии)**

**18 мая**

**9.00–15.00 – Утреннее заседание**

Сопредседатели –

к.и.н. Сальникова Ирина Владимировна, к.и.н. Рыкун Марина Петровна

**Барсуков Евгений Владимирович**

*Россия, Томск, Национальный исследовательский Томский государственный университет*

**Нарым: перспективы археологического изучения**



**Горлышкин Никита Евгеньевич<sup>1,2</sup>, Плац Иван Андреевич<sup>1</sup>**

*Россия, Кемерово, <sup>1</sup>Институт экологии человека ФИЦ УУХ СО РАН, <sup>2</sup>Кемеровский государственный университет*

**Культурный слой XVIII – начала XX в. на поселении Верхотомское I**

**Фурсова Елена Фёдоровна**

*Россия, Новосибирск, Институт археологии и этнографии СО РАН*

**К вопросам реконструкции сибирской одежды XVII в. в историко-этнографическом измерении**

**Рыкун Марина Петровна**

*Россия, Томск, Национальный исследовательский Томский государственный университет*

**Антропологические коллекции по русским Сибири в Кабинете антропологии Томского государственного университета: исследовательская стратегия в историческом контексте**

**Смердина Лидия Николаевна<sup>1</sup>, Смердина Юлия Геннадьевна<sup>1</sup>,**

**Рыкун Марина Петровна<sup>2</sup>**

*Россия, Кемерово, <sup>1</sup>Кемеровский государственный медицинский университет, <sup>2</sup>Томск, Национальный исследовательский Томский государственный университет*

**Краниологический метод изучения зубочелюстной системы у жителей Кузнецкой котловины (VIII–XX вв.)**

**Татаурова Лариса Вениаминовна**

*Россия, Омск, Омская лаборатория археологии, этнографии и музееведения Института археологии и этнографии СО РАН*

**Археология Нового времени: типология как модель этнографической реальности**

**Бодрова Альфира Шайфулловна<sup>1</sup>, Боброва Анна Ивановна<sup>2</sup>**

*Россия, Томск, <sup>1</sup>Томский государственный педагогический университет Россия, <sup>2</sup>Томский областной краеведческий музей им. М.Б. Шатилова*

**Археологический текстиль как источник изучения материальной культуры нарымских селькупов XVII века**

**Милованова Анна Павловна**

*Россия, Томск, Томский государственный университет, Москва, Центр палеоэтнологических исследований*

**Проблемы орнамента позднего средневековья у нарымских селькупов**

**11.30–12.00 – Кофе-брейк**

Председатель – д.и.н. **Тучкова Наталья Анатольевна**

**Якубова Мухтарам Бакаевна**

*Узбекистан, Самарканд, Самаркандский государственный университет*

**К вопросу этно-культурных процессов в Туркестане в контексте немецкоязычных исследований XIX- начала XX в.**

**Рахимов Бектош Элмуродович**

*Узбекистан, Самарканд Самаркандский государственный университет*

**Из истории деятельности иностранных предпринимателей в Туркестане**

**Ким Александра Аркадьевна, Ким Антонина Александровна**

*Россия, Томск, Томский государственный педагогический университет*

**Ситуативный подход для типологического изучения фольклора этносов Сибири**

**Крюкова Елена Александровна**

*Россия, Томск, Томский государственный педагогический университет*

**Фольклорные мотивы в этнокультурном пространстве обско-енисейского языкового ареала**

**Кокорина Дарья Александровна**

*Россия, Томск, Томский государственный педагогический университет, Сибирский государственный медицинский университет*

**Лингво-культурологические маркеры сферы здоровья в картине мира селькупов**

**Аксянова Галина Андреевна**

*Россия, Москва, Институт этнологии и антропологии РАН*

**Селькупы: антропологическая ретроспектива к проблеме формирования самодийских популяций Томско-Нарымского Приобья**

**Тучкова Наталья Анатольевна**

*Россия, Ханты-Мансийск Музей Природы и Человека*

**Восточная часть ХМАО как ареал культурных контактов самодийцев, угров и енисейцев (объединительные этнографические маркеры)**

**Пивнева Елена Анатольевна**

*Россия, Москва, Институт этнологии и антропологии РАН*

**Город как пространство формирования новых идентичностей коренных малочисленных народов Севера (по материалам обских угров)**

**Рындина Ольга Михайловна**

*Россия, Томск Томский государственный университет*

**Маркеры этнокультурной границы обских угров**

**Мартынова Елена Петровна**

*Россия, Тула Тульский государственный педагогический университет им. Л.Н. Толстого*

**Русские – коренные – метисы: дрейф этничности среди потомков от смешанных браков у обских угров в XX – начале XXI в.**

**Кучинский Максим Геннадьевич**

*Россия, Москва, Институт этнологии и антропологии РАН*

**Социальная история восточных саамов в н. XVI - начале XX в.: источник дискуссий**

**Ябыштаев Тенгис Степанович**

*Россия, Горно-Алтайск*

**Город Горно-Алтайск как центр национального движения «Курултай алтайского народа»**

**15.00–16.00 – ОБЕД**

**18 мая**

**16.00–19.00 – Вечернее заседание**

Сопредседатели –

д.и.н. **Октябрьская Ирина Вячеславовна**, д.и.н. **Чёрная Мария Петровна**

**Тадина Надежда Алексеевна**

*Россия, Горно-Алтайск, Горно-Алтайский государственный университет*

**О проблеме сохранения в условиях города Горно-Алтайска традиционной свадьбы алтайцев как культурного наследия Республики Алтай**

**Тадышева Наталья Олеговна**

*Россия, Горно-Алтайск Республиканская гимназия имени В.К. Плакса*

**Границы мира живых и мира предков в традиционных представлениях алтайцев**

**Чарышова Мария Юрьевна**

*Россия, Горно-Алтайск, Томск, Национальный исследовательский Томского государственного университета*

**Национальный праздник Эл-Ойын в свете неотрадиционализма**

**Сайнакова Наталья Викторовна**

*Россия, Ханты-Мансийск, Музей Природы и Человека*

**Результаты междисциплинарной экспедиции к ваховским хантам 2023: этнолингвистический аспект**

**Ковылин Сергей Васильевич<sup>1</sup> Сайнакова Наталья Викторовна<sup>2</sup>**

*Россия, <sup>1</sup>Томск, Томский государственный педагогический университет, <sup>2</sup> Ханты-Мансийск Музей Природы и Человека*

**Ваховские ханты: динамика этнокультурных изменений на рубеже веков**

**Тухель Анатолий Андреевич**

*Россия, Томск, Национальный исследовательский Томский государственный университет*

**Государственно-идеологические воздействия на топонимическую систему Верхнего Притомья в первой – третьей четверти XX в.**

**Миссонова Людмила Ивановна**

*Россия, Москва Институт этнологии и антропологии им. Н.Н. Миклухо-Маклая РАН*

**Пиктографическое письмо кунаширского камня – артефакт антропологии искусства и межкультурного взаимодействия в Тихоокеанском регионе**

**Ковальский Святослав Олегович**

*Россия, Москва, Институт этнологии и антропологии РАН*

**Расселение эвенков и золотодобыча в бассейне р. Селемджи: к вопросу о социальном воздействии промышленного освоения Приамурья**

**Басов Александр Сергеевич**

*Россия, Москва, Институт этнологии и антропологии РАН*

**Изменения границ расселения коренных народов Таймыра под воздействием советской модернизации**

## **ДИСКУССИЯ**

**ПОДВЕДЕНИЕ ИТОГОВ КОНФЕРЕНЦИИ  
ПРИНЯТИЕ РЕШЕНИЯ**

**ЗАКРЫТИЕ КОНФЕРЕНЦИИ**





**Составитель  
М.П. Чёрная**

**Дизайн и вёрстка программы,  
сайта и рисунок эмблемы конференции  
Л.В. Чёрная**

**Отпечатано  
ООО "Издательский дом Д'Принт",**

**634050, г. Томск, Герцена 72**



**1970**

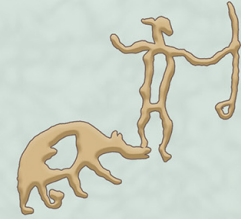
**1972**



**1975**

**1981**

**1978**



**1987**

**1984**

**1990**

**1993**



**1995**



**1998**

**2001**

**2005**



**2008**

**2010**

**2013**



**2016**

**2020**